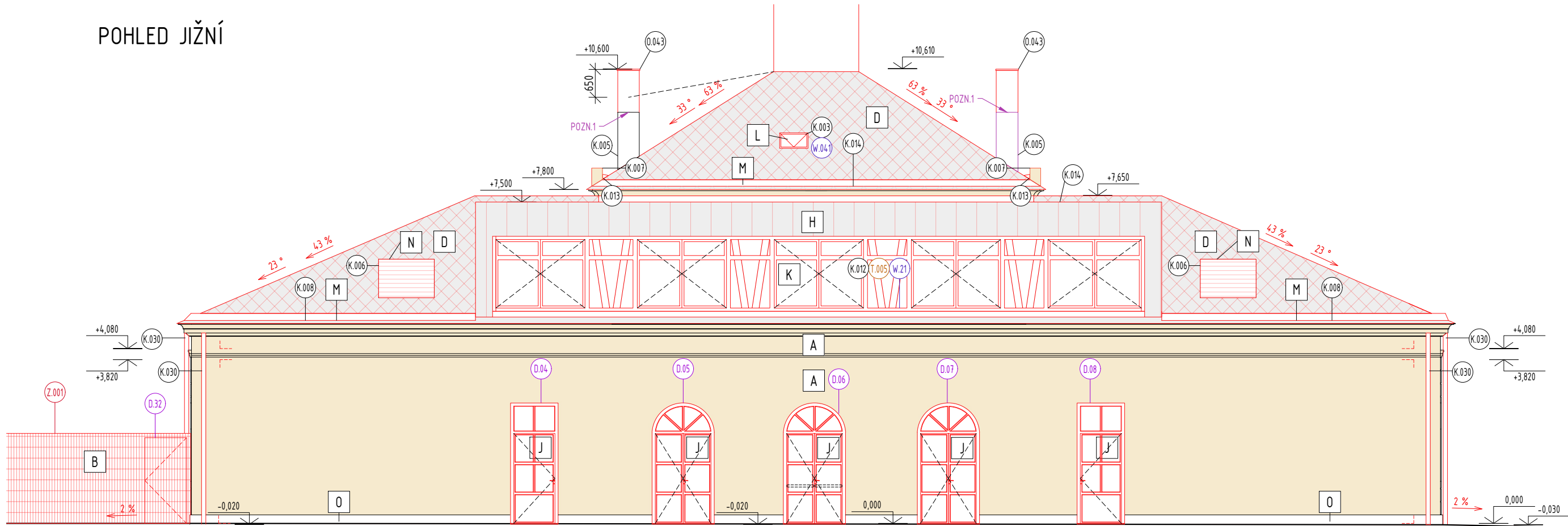
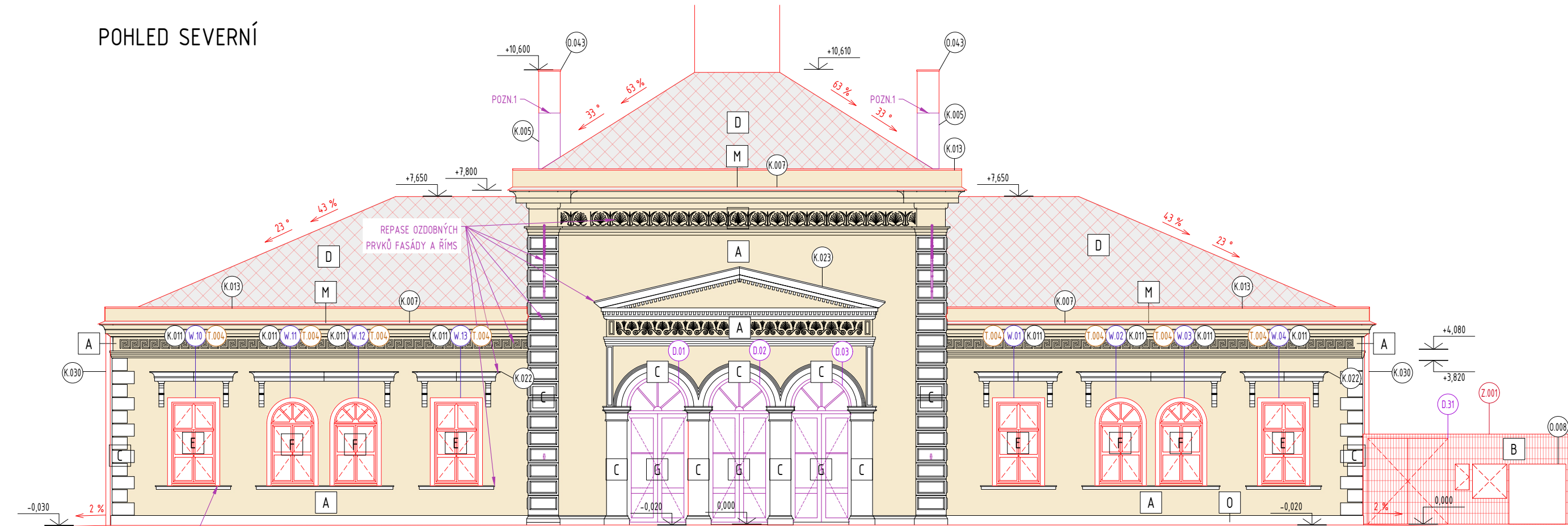


POHLED JIŽNÍ



POHLED SEVERNÍ



REPLIKA PŮVODNÍCH PLASTICKÝCH ŠAMBRÁN

LEGENDA POVRCHŮ

- A - HLADKÁ OKROVÁ OMÍTKA - BAREVNOST BUDE UPŘESNĚNA DLE STRATEGICKÉHO PRŮZKUMU
- B - OHRADA Z TAHOKOVU
- C - HLADKÁ BÍLÁ OMÍTKA - BAREVNOST BUDE UPŘESNĚNA DLE STRATEGICKÉHO PRŮZKUMU
- D - STŘEŠNÍ KRYTINA - VLÁKNOCEMENTOVÉ ŠABLONY S RELIEFNÍM POVRCHEM
- E - NOVÁ (REPLIKY) DŘEVĚNÁ TEPELNÉ ISOLACNÍ KASTLOVÁ OKNA (DVOJITÁ)
- F - NOVÁ (REPLIKY) DŘEVĚNÁ TEPELNÉ ISOLACNÍ KASTLOVÁ OKNA (DVOJITÁ)
- G - NOVÉ (REPLIKY) DŘEVĚNÉ TEPELNÉ ISOLACNÍ DVEŘE
- H - PLECHOVÁ FASÁDA - TMAVÉ ŠEDÝ TITANZEK
- J - NOVÉ DŘEVĚNÉ TEPELNÉ ISOLACNÍ DVEŘE
- K - STRUKTURÁLNÍ ZASKLENÍ
- L - STŘEŠNÍ OKNO
- M - OPLECHOVÁNÍ Z POZNK. PLECHU + NÁSTŘEŠNÍ ŽLAB
- N - LAMELY PRO VZT. VE STEJNÉ BARVĚ JAKO JE KRYTINA

POZNÁMKY

- STÁVAJÍCÍ STAV OBJEKTU VYKRESLEN NA ZÁKLADĚ GEODETICKÉHO ZMĚŘENÍ, FOTODOKUMENTACE A PROHLÍDKY NA MÍSTĚ. PŮVODNÍ DOKUMENTACE K OBJEKTU SE NEDODCHOVALA NEBO BYLA NEČITELNÁ

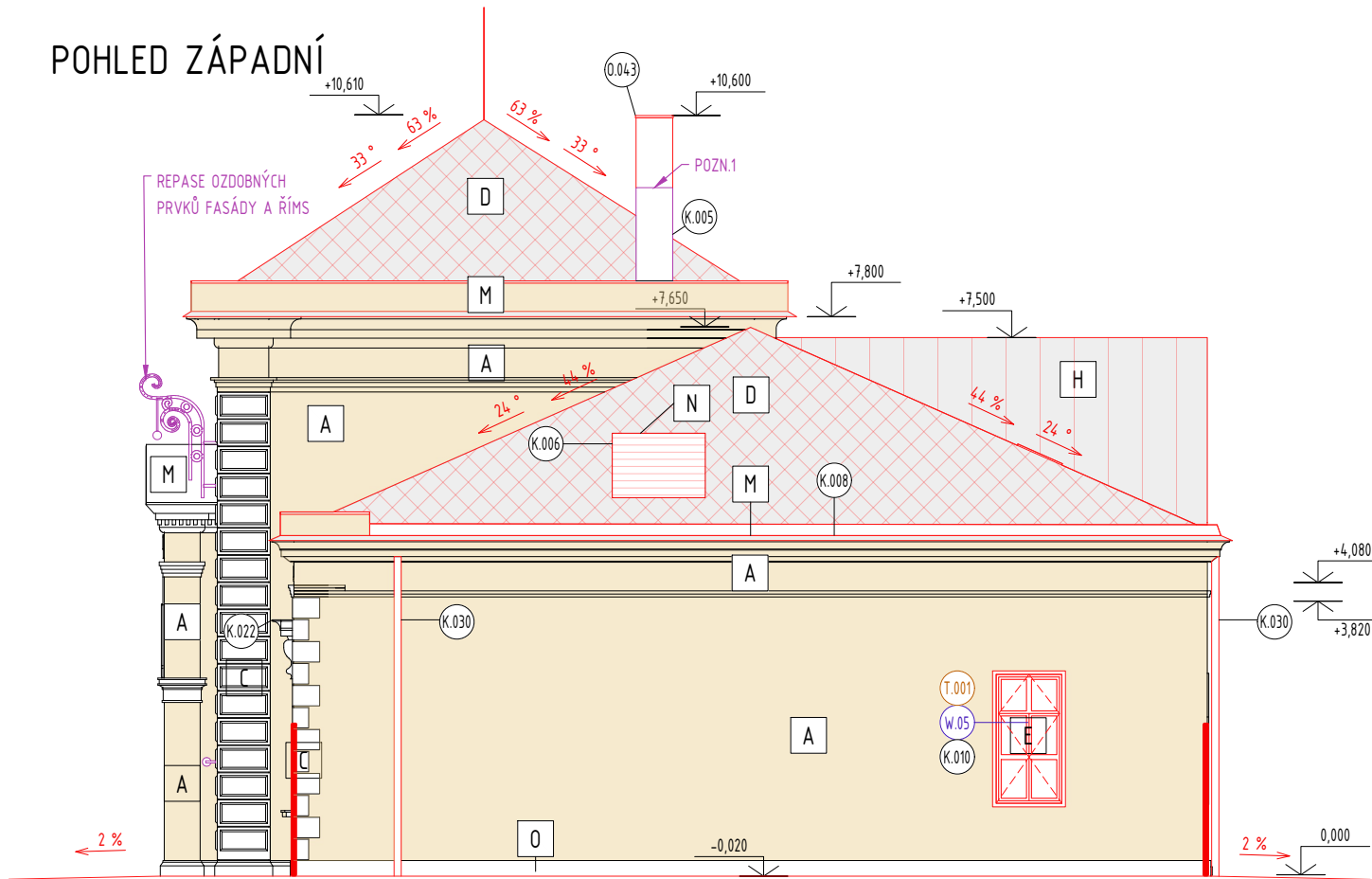
LEGENDA MATERIÁLŮ

- STÁVAJÍCÍ KONSTRUKCE - BEZ ROZLIŠENÍ - VIZ STAVEBNÍ TECHNICKÝ PRŮZKUM
- ZDIVO Z CHEL. PLNÝCH PÁLENÝCH NA MALTU CEMENTOVU, PIS/MC
- SÁDKOKARTONOVÉ KONSTRUKCE - SYSTÉMOVÉ SKLADBY VÝROBCE MATERIÁLU PŘÍČEK A PŘEDSTĚN, PŘESNÁ SPECIFIKACE KONSTRUKCE VIZ 0.11-002_SKLADBY KONSTRUKCÍ
- NOSNÉ ZDĚNÉ KCE Z DĚROVANÝCH AKUSTICKÝCH CHELNÝCH BLOKŮ, P-D, SPOJENÍ NA MALTU, TL. 250 MM, PIS/MC10
- ZDĚNÉ KCE Z DĚROVANÝCH AKUSTICKÝCH CHELNÝCH BLOKŮ, P-D, SPOJENÍ NA MALTU, TL. 190 MM, PIS/MC10
- ŽELEZOBETONOVÉ MONOLITICKÉ KONSTRUKCE - MATERIÁL A VYUŽITÍ VIZ STATICKÁ ČÁST
- HUTNĚNÝ NÁSPY ZEMINY - OHUMISOVÁNÁ A ZATRAVNĚNÍ
- HUTNĚNÝ NÁSPY, 200 mm NA 30 MPa, ŠTĚRK

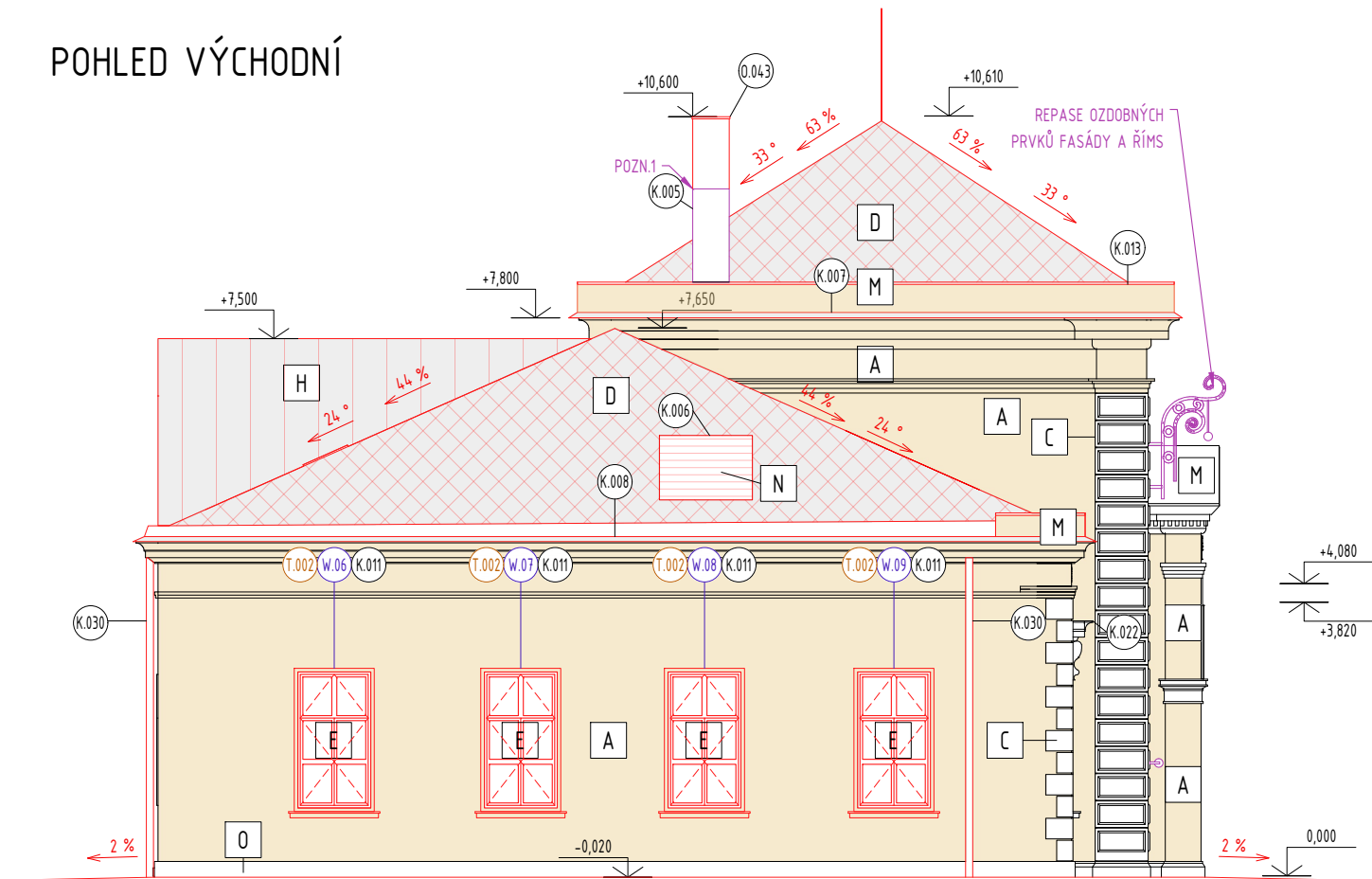
- PŮVODNÍ KAMENNÁ OPĚRNÁ ŽÍDKA
- ROSTLÁ ZEMINA / PŮVODNÍ TERÉN
- SOUSEDNÍ NERĚŠENÉ OBJEKTY
- REPASOVANÉ KONSTRUKCE, REPLIKY VIZ 0.11-001 TECHNICKÁ ZPRÁVA A TABULKY VÝROBKŮ
- BOURANÉ KONSTRUKCE
- ROZDĚLENÍ PODLAŽÍ NA POŽÁRNÍ ÚSEKY VIZ 0.13 - POŽÁRNĚ BEZPEČNOSTNÍ ŘEŠENÍ
- ŘEZOVÁ ČARA - VÝŠKOVÉ ŘEŠENÍ PŮVODNÍHO TERÉNU
- NÁBYTEK A VYBAVENÍ INTERIÉRU: IDEOVÉ ROZVŘZENÍ: PODROBNĚ ŘEŠENO V PROJEKTU INTERIÉRU.
- PŘESNÉ ROZDĚLENÍ JEDNOTLIVÝCH MATERIÁLŮ VIZ VÝKRES ČÍSLO 0.11-002 SKLADBY KONSTRUKCÍ A 0.11-001 TECHNICKÁ ZPRÁVA
- VŠECHNY UVEDENÉ MATERIÁLY JSOU REFERENCENÍ, JEJICH NÁHRADA JE MOŽNÁ POUZE ZA PŘEDPOKLADU, ŽE NOVĚ UVAŽOVANÝ MATERIÁL BUDE KVALITATIVNĚ LEPŠÍ Z TECHNICKÉHO A ARCHITECTONICKÉHO HLEDISKA NEŽLI UVEDENÁ REFERENCE. ZA PŘEDPOKLADU VZORKOVÁNÍ A ODSOULÁSENÍ MATERIÁLU ZE STRANY ARCHITEKTA, TDI, GP A INVESTORA.
- VŠECHNĚ POUŽITÉ MATERIÁLY A KONSTRUKCE, NA KTERÉ JSOU KLADENY POŽADAVKY Z HLEDISKA POŽÁRNÍ BEZPEČNOSTI, MUSÍ TYTO POŽADAVKY SPLŇOVAT.
- STŘEŠNÍ KRYTINA - VLÁKNOCEMENTOVÉ ŠABLONY S RELIEFNÍM POVRCHEM, ZKOSENÝMI A ODŠTÍPNÝMI HRANAMI A MATNOU BARVOU VE VZHLEDU PŘÍRODNÍ BŘIDLICE. KONKRÉTNÍ VÝROBEK BUDE VYBRÁN NA ZÁKLADĚ VZORKOVÁNÍ A ODSOULÁSENÍ ARCHITEKTEM A GP.

POZNÁMKY
POZN.1 - OPRAVA A REPASE ZACHOVÁVANÝCH KOMÍNOVÝCH TĚLES. OMÍTUTÉ KOMÍNY BUDOU ZBAVENY STARÉ OMÍTKY. VŠECHNY ZACHOVÁVANÉ KOMÍNY BUDOU OČIŠTĚNY, SPÁRY MEZI REŽNÝMI CHILAMI BUDOU VYSKRÁBNUTY, POŠKOZENÉ CHILY V NUTNÉM ROZSAHU BUDOU NAHRAZENY, NESOUDRŽNÉ CHILY BUDOU VLOŽENY ZPĚT NA ZDÍČ MALTU. SPÁRY BUDOU NOVĚ VYSPÁROVÁNY. VÝČISTĚNÉ A PŘESPÁROVÁVÁNÉ REŽNÉ ZDIVO BUDE NAKONEC OPATŘENO UZÁVÍRAČÍM NÁTĚREM.
U ŠIKMÉ STŘECHY MUSÍ MÍT KOMÍN ÚSTÍ NEJMÉNĚ 650 mm NAD HŘEBENEM, POPŘ. VĚTRNÝM ÚHELEM PODLE ZÁSAD ČSN 73 4201. TATO SKUTEČNOST NENÍ U STÁVAJÍCÍ STAVBY DODRŽENA. STÁVAJÍCÍ ZACHOVÁVANÉ KOMÍNY BUDOU NADEZDĚNÝ Z REŽNÝCH CHEL. PLNÝCH PÁLENÝCH DLE ZÁSAD ČSN 73 4201.

POHLED ZÁPADNÍ



POHLED VÝCHODNÍ



GENERÁLNÍ POZNÁMKY

- VŠECHNĚ GENERÁLNÍ POZNÁMKY A POŽADAVKY NA ODODATELE VIZ 0.11-001 TECHNICKÁ ZPRÁVA A 0.11-003 GENERÁLNÍ POZNÁMKY
- TATO DOKUMENTACE BYLA ZPRACOVÁNA JAKO DOKUMENTACE PRO VÝBĚR ODODATELE A MÁ ČÁST TEXTOVOU A GRAFICKOU (VÝKRESOVÁ DOKUMENTACE). DOKUMENTACE NENÍ URČENA ANI NENAHRAŽUJE REALIZAČNÍ, PROVÁDĚČÍ, ODODATELSKOU ANI DÍLENSKOU DOKUMENTACÍ. DÍLENSKÁ DOKUMENTACE MUSÍ BÝT VÝBĚR ODODATELE PŘED ZAHÁJENÍM KONKRÉTNÍCH PRACÍ ODSOULÁSENA, TDI, GP A ARCHITEKTEM.
- TATO PROJEKTOVÁ DOKUMENTACE MÁ ČÁST TEXTOVOU (PŮVODNÍ, TECHNICKÉ ZPRÁVY, APOD.) A GRAFICKOU (VÝKRESOVÁ DOKUMENTACE).
- TECHNICKÁ ZPRÁVA JE NEDÍLNOU SOUČÁSTÍ DOKUMENTACE, DOKUMENTACÍ JE NUTNĚ BRÁT JAKO CELEK A TO I S PŘÍHLÉDNUTÍM K OSTATNÍM PROFESÍM.
- DOKUMENTACÍ JE NUTNĚ BRÁT JAKO CELEK, A TO I S PŘÍHLÉDNUTÍM K OSTATNÍM PROFESÍM.
- ODODATEL JE POVINEN PŘED ZAHÁJENÍM VÝROBY PROVĚST KONTROLU ROZMĚRŮ NA STAVBĚ (SKUTEČNÉ ROZMĚRY NUTNO OVĚŘIT NA STAVBĚ)
- PŘI PROVÁDĚNÍ PRACÍ NUTNO DODRŽOVAT BEZPEČNOST A OCHRANU ZDRAVÍ V SOULADU S PLATNOU LEGISLATIVOU (ČR AKTUÁLNÍ V DOBĚ PROVÁDĚNÍ PRÁ